

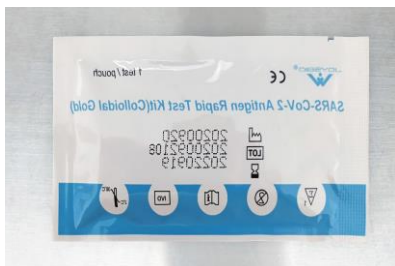
新型コロナウイルス 抗原検査キット

抗原検査キット（金コロイド法によるNタンパク質 定性検査）



感染疑いのある時、体調不安がある時に、簡易検査として目安確認で使用できます。陽性疑いの場合にはかかりつけ医、保健所等に相談し、必要な検査を受けます。

製品写真

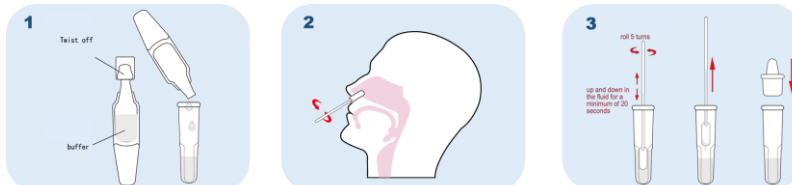


商品内容

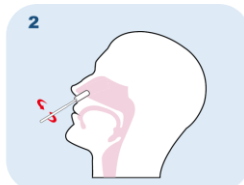


検査キット カセット チューブ 緩衝液 スワブ

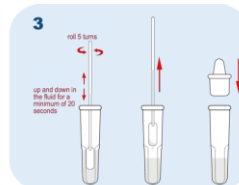
測定方法



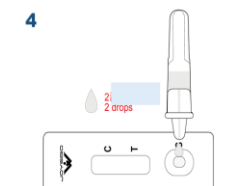
1. 溶剤準備：キャップを捻って緩衝液をチューブに入れる



2. 検体採取：スワブを5回、回して鼻翼（鼻の両脇で膨らみのある部位）の左右から検体採取
※頬の内側でも検体採取は可能



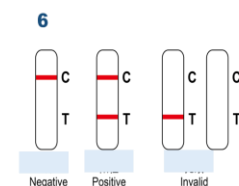
3. ぬぐい液が溶液に十分に溶けるように、スワブをチューブの中に20秒以上上げ下げして、5回以上くると回した後に、蓋をして真っすぐ持つ



4. 検体滴下：カセットを平らなテーブルに置いて、検体溶液をカセットの丸い穴に3滴を入れる



5. 静置時間：15～20分したら結果を見る。※20分を過ぎた結果は採用しない。



6. 結果：
Cラインのみ出たら陰性
CラインとTライン両方出たら陽性。
Cラインが出ない、もしくはラインが出ない場合、無効とみて、再検査が必要

PCR検査との結果一致率

現在は感染拡大が続くヨーロッパ、南米を中心に月に400万キットを世界に販売しております。

納品先は医療機関が殆どで、精度が高く信頼を得ています。日本では9月より空港での抗原検査が採用されてことがきっかけになり、需要が高まっています。

| Clinical Data | | RT-PCR | | | 計算結果 | 95%信頼区間 |
|------------------------|------|--------|------|-----|---|-------------|
| | | 陽性結果 | 陰性結果 | 合計 | | |
| JOYSBIO 抗原検査 キット | 陽性結果 | 77 | 3 | 80 | 感度 (Sensitivity) 98.72% =77/78 | 93%~110.0% |
| | 陰性結果 | 1 | 109 | 110 | 特異度 (Specificity) 97.32% =109/112 | 92.4%~99.4% |
| | 合計 | 78 | 112 | 190 | 全体一致率 (Consistency) 97.89% =(77+109)/190 | |

※検査実施の医療機関/Centro Diagnostico Delta S.r.l. (ITALY)、検査実施時期/2020年10~11月、検査数/190人

選ばれる理由

1. 検体を自分で採取でき、検査プロセスが簡単
2. 15分で結果が分かり、検査結果もはっきりして読みやすい
3. 安価である
4. 多人数に対してスピーディーな確認ができ、精度も高い



抗体検査・抗原検査・PCR検査の違い

| | PCR検査 | 簡易抗原検査 | 抗体検査 |
|-------|------------------------------|--|--|
| 調べる対象 | ウイルスの遺伝子配列 | ウイルスのたんぱく質 | ウイルスを除去する抗体 |
| 検体の種類 | 咽頭鼻腔ぬぐい (一部唾液) ※専門家の関与 | 鼻の入り口付近の粘膜 類の内側も可能 ※口内環境により精度が下がる ことがある | 少量の血液 |
| 検査内容 | 現在の感染 | 現在の感染疑い | M抗体 現在の感染疑い G抗体 過去の感染疑い |
| 所要時間 | 1日~2日 | 15分 | 15分 |
| 性能 | 増幅法によりウイルス量が 少なくとも検出可能 | PCR検査よりもウイルス量が 多く必要。 ※検体を採る場所、時期 によりばらつきがある | G抗体の消失など抗体の性質 がまだ解明出来ていないこと がある。 |

・販売代理店
株式会社ウィンカム

・所在地
〒160-0022
東京都新宿区新宿1-10-4 新宿1丁目ビル4階

ご不明点・ご購入方法についてはこちら

TEL : 03-5362-5660
Email : info@wincam.co.jp

(営業時間 平日9:30~18:30)